

ION FlexClimate

EVolucyjne opony stworzone do działania w każdych warunkach

Specyfikacja

***ION** FlexClimate*

ION** FlexClimate **SUV

Profil Techniczny

Szerokość przekroju

205-285

Profil

35-60

Osadzenie

17-21

Indeks prędkości

V, W, Y

Zastosowane technologie i mocne strony



Snow handling



EV handling



Low Rolling Resistance



Low noise



i Sound Absorber



Rodzina opon iON

iON STAS
iON STAS SUV

LATO

iON FlexClimate
iON FlexClimate SUV

ALL-SEASON 

iON evo
iON evo SUV

LATO

iON icept
iON icept SUV

ZIMA



Pokrycie gamy EV oponami iON

			 Compact Car	 Sedan	 Sport Sedan	 Sport & High	 Compact SUV	 Large & High SUV
Opony letnie	Sport		 <i>ION evo</i> 				 <i>ION evo SUV</i> 	
	Touring		 <i>ION ST AS</i> 				 <i>ION ST AS SUV</i> 	
Opony całoroczne	Performance		 <i>ION FlexClimate</i> 				 <i>ION FlexClimate SUV</i> 	
Opony zimowe	Non-Stud	Alpin	 <i>ION icept</i> 				 <i>ION icept SUV</i> 	



Cechy pojazdów EV

Dlaczego potrzebne są specjalne opony?

Dlaczego iON?
iON INNOVATIVE
TECHNOLOGY

Ciche

Obniżona emisja hałasu
dla komfortu podróżowania



i Sound Absorber

Ciężkie baterie

(nawet do 30% większa masa w porównaniu do ICE)

Wydłużony przebieg
oraz odpowiednia nośność



i Super Mileage

Natychmiastowy, wysoki moment obrotowy

Wysoka przyczepność
by uniknąć kłopotów z trakcją



i Perfect Grip

- Długi czas ładowania (od 0.5h do 8h)
- Zasięg <400 do 500km

Niski opór toczenia
dla zwiększenia zasięgu



i Extreme Lightness



iON

Podwójna korzyść

iON Flexclimate (SUV) przesuwą granice kompromisów, aby osiągnąć najlepsze osiągi.

iON Flexclimate (SUV) jest specjalnie dostosowany do pojazdów elektrycznych, ale także wyposażony w najlepsze technologie z obu światów.

BEZKOMPROMISOWE OSIĄGI



Technologie na wszystkie warunki drogowe

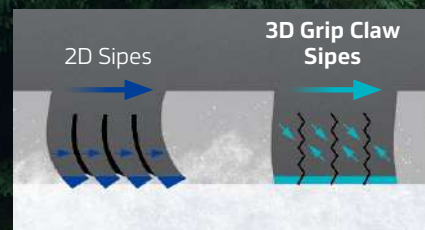
LATO

Perfect Grip

Doskonała przyczepność na mokrej nawierzchni

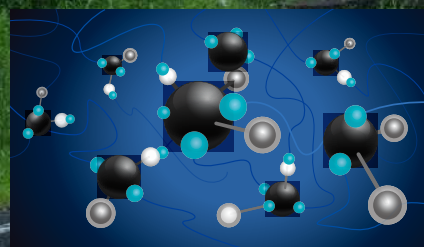
Grip Claw

Lamele 3D umieszczono po środku klocków bieżnika dla zachowania optymalnego kształtu opony. Pomaga to zapewnić wyjątkową przyczepność na suchych, mokrych drogach i śniegu.



ProGrip Compound

Osiągnij wysoką przyczepność na mokrych nawierzchniach dzięki połączeniu krzemionki o dużej gęstości i nowych, przyjaznych dla środowiska materiałów.



Lepsza przyczepność
do **5%**

ZIMA

Znakomite osiągi zimowe

Lamele 2w1

Zwiększona gęstość krawędzi czepnych dzięki lamelom 2w1, aby poprawić osiągi na śniegu.



Zagięte półrowki

Obwodowo rozmieszczone rowki o nieco płytszej głębokości poprawiają trakcję na ośnieżonej jezdni.



Masz pełną kontrolę

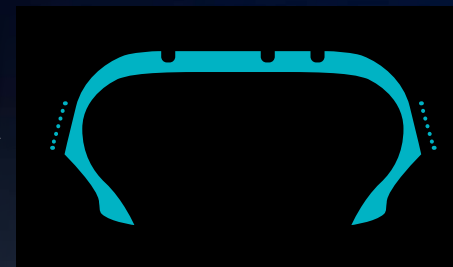
Zaawansowane prowadzenie

Perfect Grip

Zwiększona stabilność i sterowność na zakrętach

Grip Boost

Ze względu na zwiększoną masę pojazdów elektrycznych, konieczna jest poprawa sztywności ścian bocznych opon. Technologia Grip Boost zwiększa sztywność na zakrętach, poprawiając właściwości jezdne pojazdów elektrycznych.



Włókna aramidowe

W modelu iON Flexclimate (i SUV) zastosowano opasania zawierające zaawansowane włókna aramidowe, aby poprawić prowadzenie i zachować optymalny kształt podczas jazdy z dużą prędkością.



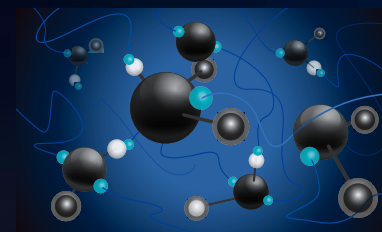
Jedź dalej!

Wydłużony zasięg przy równomiernym zużyciu bieżnika



iON INNOVATIVE™
TECHNOLOGY

Extreme Lightness



Mieszanka ProCoupling

Poprawiona efektywność energetyczna (maks. 8%) dzięki optymalnej kombinacji cząsteczek wiążących i polimeru funkcyjnego oraz poprzez zwiększenie dyspersji krzemionki.

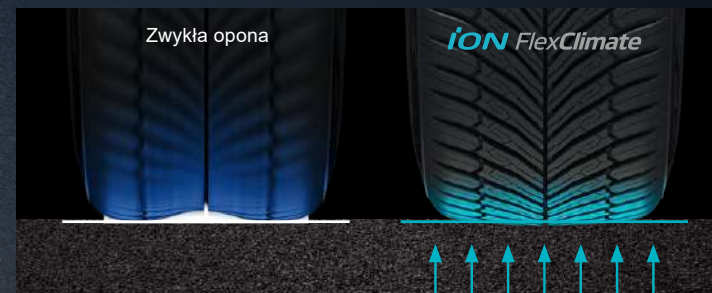
Jeszcze bardziej obniżone opory toczenia

Zoptymalizowany proces wulkanizacji

W oponach iON Flexclimate osiągnięto niskie wartości oporów toczenia dzięki zastosowaniu zaawansowanej mieszanki i technologii Opti Cure firmy Hankook, która pozwala na dokładną wulkanizację wszystkich części opony, czyniąc ją jeszcze bardziej jednorodną.



Super Mileage



Wydłużony przebieg

Równomierny nacisk na drogę

Opony w pojazdach elektrycznych zużywają się około 20% szybciej niż w pojazdach ICE. Ma na to również wpływ nierównomierne zużycie. iON Flexclimate został zaprojektowany tak, aby równomiernie rozkładać nacisk na podłoże i zapewniać dłuższe użytkowanie.

Podróżuj w ciszy

Technologia obniżania uciążliwego hałasu

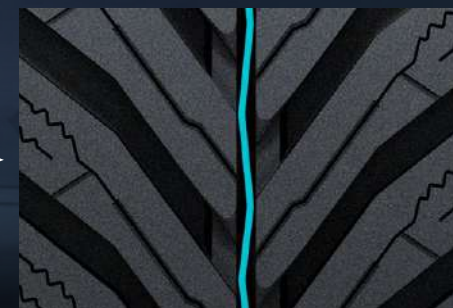
Silniki elektryczne są prawie bezgłośne, co ostatecznie powoduje, że kierowca słyszy więcej hałasu pochodzącego od kół. Dzięki Hankook Sound Absorber™ iON Flexclimate zapewnia cichą i przyjemną jazdę we wszystkich zakresach prędkości.

i Sound Absorber

Zmniejsza hałas kawitacyjny

Quiet Flex

Poprzez zastosowanie wewnątrz opony materiału pochłaniającego fale dźwiękowe, hałas kawitacyjny może zostać obniżony nawet o 6 dB.



Zminimalizowany hałas wzoru bieżnika

Centralny rowek Zig-Zag

Zredukowano hałas pochodzący od bieżnika (max. 1dB) bez wpływu na jakość prowadzenia, przez zachowanie wysokiej sztywności centralnej części opony. Zastosowano zygzakowaty rowek obwodowy oraz mostki łączące schodzące się do siebie klocki bieżnika.

- 1 dB

Dostępne rozmiary

ION FlexClimate

Obręcz	Profil	Rozmiar	Opór Toczenia	Mokra nawierzchnia	Hałas	dB	Pojazd
20	45	215/45R20V XL	B	B	B	70	ID.3, Born
	35	235/35ZR20Y XL	B	B	B	70	Model 3
	45	245/45ZR20Y XL	C	B	B	70	BMW IX3, Taycan, e-tron GT
	35	285/35ZR20Y XL	C	B	B	73	EQE, Model S
19	50	215/50R19V XL	C	B	B	70	ID.3, Born
	40	235/40ZR19W XL	C	B	B	70	Model 3
	50	235/50R19V XL	B	B	B	70	EQA, EQB
	40	245/40ZR19Y XL	C	B	B	70	BMW i4
	45	245/45ZR19Y XL	B	B	B	70	BMW IX1, Model S
	40	255/40ZR19Y XL	C	B	B	71	BMW i4
18	40	205/40R18W XL	C	B	B	70	Mini Electric-e
	55	215/55R18V XL	C	B	B	70	ID.3, e2008, Copra Born
	55	225/55R18W XL	C	B	B	70	BMW IX1, IONIQ6
	45	235/45ZR18W XL	C	B	B	70	Model 3

ION FlexClimate SUV

Obręcz	Profil	Rozmiar	Opór Toczenia	Mokra nawierzchnia	Hałas	dB	Pojazd
21	50	255/50ZR21W XL	B	B	B	71	BMW iX
	45	235/45R20V XL	C	B	B	70	EQA, EQB
	50	235/50ZR20W XL	C	B	B	70	Q4 e-tron, ID.4, EQC
	40	255/40ZR20Y XL	C	B	B	71	EQE, Model Y, Model S
20	45	255/45ZR20W XL	B	B	B	71	Q4 e-tron, ID.4, IONIQ 5, EV6, EQC, BMW i7
	45	265/45ZR20W XL	B	B	B	71	Model X, i.D Buzz, Q5 e-tron
	40	275/40ZR20Y XL	B	B	B	71	BMW iX3
	55	235/55ZR19W XL	B	B	B	70	e-tron, ID.4, IONIQ 5, EV6, GV60, EQC
19	45	255/45ZR19Y XL	B	B	B	71	EQE, Model Y, Model S
	50	255/50ZR19W XL	B	B	B	71	Q4 e-tron, EQC, ID.4
	50	215/50R18V XL	C	B	B	70	e-Kona, e-Niro
18	55	235/55R18V XL	C	B	B	70	EQA, EQB
	60	235/60R18V XL	B	B	B	70	Enyaq IV, ID.4, ID.Buzz
17	55	215/55R17V XL	C	B	B	70	e-Kona, e-Niro



Hankook Tire Polska sp. z o.o.

ul. Komitetu Obrony Robotników 48 02-146 Warszawa, Polska T +48-22-395-58-85

www.hankooktire.com/pl

231122_iON Flexclimate